

**ArTothèque**

**LIGUE DE L'ENSEIGNEMENT DU MORBIHAN**

51 avenue Chenailier - BP 313

56 103 LORIENT CEDEX

Tél : 02 97 21 17 43

Fax : 02 97 64 75 38

Mail : [esavina@ligue56.fr](mailto:esavina@ligue56.fr)



## **LISTE DES ŒUVRES RÉPARTIES EN MODULES**

- A1 : FIGURATION, NON FIGURATION : 12 ŒUVRES**
- A2 : PAYSAGE : 18 ŒUVRES**
- A3 : SIGNE ET MEDIUM : 16 ŒUVRES**
- A4 : LES ANIMAUX : 13**
- A5 : PHOTOGRAPHIES : 14 ŒUVRES**
- B1 : L'IMAGE : 15 ŒUVRES**
- B2 : ESPACE LITTÉRAL, ESPACE SUGGÉRÉ : 17 ŒUVRES**
- B3 : LA REPRÉSENTATION HUMAINE : 15 ŒUVRES**
- B4 : SIGNE ET ÉCRITURE : 12 ŒUVRES**
- C1 : ESTAMPES ET RÉVOLUTION, 200 ANS APRÈS : 16 ŒUVRES**
- C3 : UNE VILLE, DES ARTISTES : 10 ŒUVRES**

## VISUEL

## INDICATIONS

## MODULE



Jean Pierre BRETECHE  
Sans titre  
Eau forte - 50x65 cm  
LEM

**A1**  
**FIGURATION,**  
**NON**  
**FIGURATION**



Jean Pierre BRETECHE  
Sans titre  
Eau forte - 50x65 cm  
LEM

**A1**



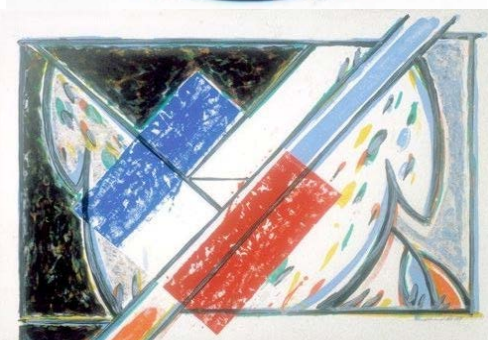
Jean-Claude LE FLOCH  
Opus 494. Variation  
V/XX  
Eau forte et aquatinte -  
14x29 cm - 1997  
LEM

**A1**



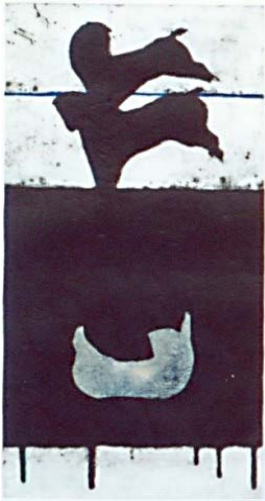
Gilbert NORMAND  
Sans titre  
Manière noire - 66x50cm  
LEM

**A1**



Jacques POLI  
Terralba  
Sérigraphie, lithographie  
59,2 x 85 cm - 1989  
FNAC

**A1**



Yannick PEN'DU  
Le silence bleu  
Gravure en taille douce -  
30x59,5 cm  
LEM

**A1**



CHU TEH CHUN  
Sans titre  
Sérigraphie  
80x60cm  
LEM

**A1**



Geneviève ASSE  
Folioles  
Pochoir original - 76x56  
cm - 1994  
LEM

**A1**



François MORELLET  
Sans titre  
Eau forte sur cuivre -  
27x21 cm  
1999  
LEM

**A1**



Bram VAN VELDE  
Sans titre  
Lithographie - 55x36cm  
LEM

**A1**



Gérard TRAQUANDI  
Sans titre  
Phototypie - ITEM  
Editions - 76x56 cm  
FNAC

**A1**



Valerio ADAMI  
Ascension  
Lithographie -  
75x106CM - 1984  
LEM

**A1**

## VISUEL

## INDICATIONS

## MODULE



Jean Pierre BRETECHE  
Sans titre  
Oxydation et pointe  
sèche  
27x19cm  
LEM

**A2**  
**PAYSAGE**



Claude HUART  
Los Yoses  
Gravure à bois perdu  
24x32cm  
LEM

**A2**



Claude HUART  
La vache noire  
Gravure à bois perdu  
19x20cm  
LEM

**A2**



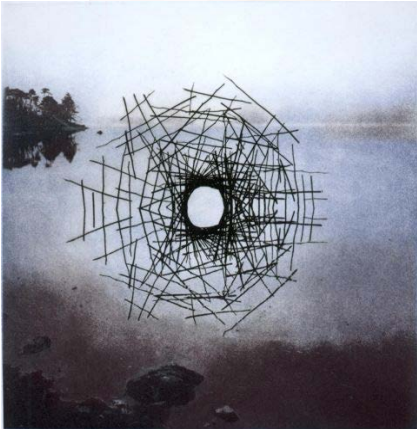
Thierry LE SAEC  
Sans titre - Etude pour  
illustration  
du livre de Pierre  
Torreilles  
Pointe sèche sur  
plexiglas,  
Contre Collage Japon  
23,5x29,5cm - 1997  
LEM

**A2**



Jean-Pierre PINCEMIN  
Vitrail n°2 – 1999  
Sérigraphie  
99 x 44 cm

**A2**



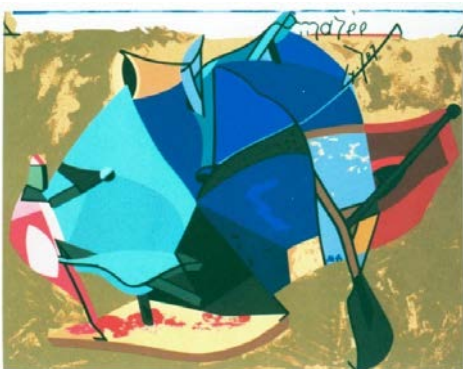
Andy GOLDSWORTHY  
Screen 1998  
Report photographique à  
l'aquatinte  
18x17,8cm  
LEM

**A2**



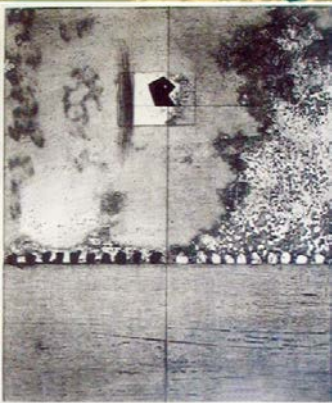
Giovanni Battista  
PIRANESI  
Villa Hadrien à Tivoli  
Eau forte originale  
Première édition  
parisienne 1806  
65 x 37 cm  
LEM

**A2**



Hervé TELEMAQUE  
Marée  
Sérigraphie  
50x65cm 1987  
LEM

**A2**



Thierry TUFFIGO  
Mégalithes  
Eau forte et pointe sèche  
sur zinc  
24x19,5 cm 1997  
LEM

**A2**



LOUTTRE  
Sans titre  
Gravure sur bois  
80x60 cm  
LEM

**A2**



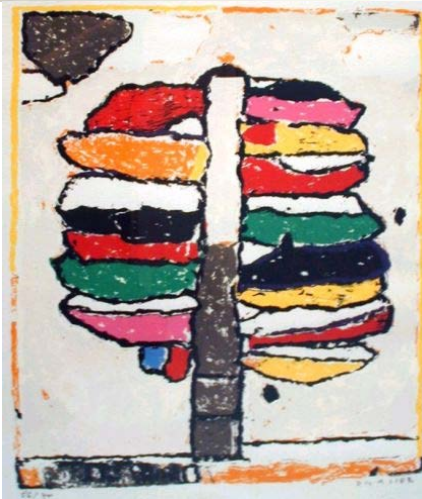
Ernest PIGNON-ERNEST  
Pulcinella  
Lithographie et photo  
collage  
54x75,5cm 1992  
FNAC

**A2**



Andy GOLDSWORTHY  
Stone House 1998  
Report photographique à  
l'aquatinte  
19x18,8cm  
LEM

**A2**



François DILASSER  
Arbre  
Sérigraphie  
LEM

**A2**



Thierry LE SAËC  
Sans titre  
Eau forte  
24,5x26,5cm 1994  
LEM

**A2**

image non disponible

Jacques VILLEGLE  
Lille - 1991  
Sérigraphie sur BKF  
Rives  
50 x 65 cm  
LEM

**A2**



Ernest PIGNON-ERNEST  
Derrière la vitre III -  
1998  
Gravure et photos – 1/  
10ex.  
53,5 x 153 cm  
LEM

**A2**



Damien CABANES  
Sans titre  
Lithographie  
53x76 cm  
1986  
FNAC

**A2**

image non disponible

Didier CARFANTAN  
Toscane  
2004  
LEM

**A2**



## VISUEL

## INDICATIONS

## MODULE



Jean Pierre BRETECHE  
Sans titre  
Pointe sèche sur fer  
blanc  
6,5x19cm  
LEM

**A3**  
**SIGNE ET**  
**MÉDIUM**



Varban CHRISTOV  
L'univers de Sofia  
Technique mixte/papier  
affiche  
40x50cm  
1997  
LEM

**A3**



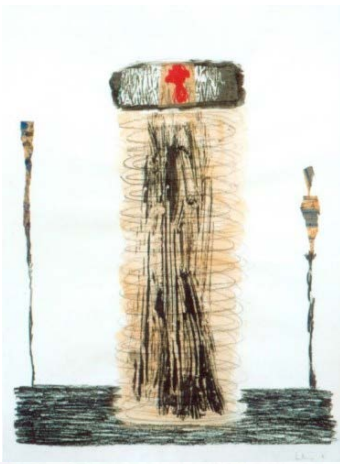
Jean Claude LE FLOCH  
Opus 381. Variation  
V/XX  
Eau forte et aquatinte  
14x29cm  
1997  
LEM

**A3**



Yannick PEN'DU  
Ombre d'un soir  
Gravure en taille douce  
30x59,5cm  
LEM

**A3**



Philippe FONTAINE  
Sans titre  
Collage  
65X50cm  
1996  
LEM

**A3**



Alexis GORODINE  
Darwin  
Gravure au carborandum  
40 x 40 cm  
2000  
LEM

**A3**



Didier HAGEGE  
Ananas  
Gravure au carborandum  
et collages  
120 x 82 cm  
2000  
LEM

**A3**



VIOLLET Catherine  
Néolithique dispersion  
Sérigraphie  
80x60cm  
1986  
FNAC

**A3**



LE SAËC Thierry  
Sans titre  
Gravure  
Triptyque 35x73cm  
1998  
LEM

**A3**



Roland SENECA  
Tête en feu  
Gravure sur bois  
80x60 cm  
1993  
LEM

**A3**

Image non disponible

Roland SENECA  
Les grandes routes du  
massacre V(n° 32)  
Gravure sur bois  
80x60 cm  
1994  
LEM

**A3**

Image non disponible

Thierry LE SAËC  
Sans titre  
Lithographie, tirage sur  
marbre  
11x15 cm  
1997  
LEM

**A3**



Claude VIALLAT  
Sans Titre  
Sérigraphie  
1 / 50 épreuves sur  
papier bleu  
1997  
LEM

**A3**



CHARPENTIER  
Sans titre -  
Gravure au carborandum  
et collage  
76 x 56 cm  
1988  
LEM

**A3**



Alexis GORODINE  
Protos II  
Gravure au carborandum  
57 x 38 cm  
2000  
LEM

**A3**



Jean-Pierre BRETECHE  
Triptyque  
Gravures sur aluminium,  
cuivre et plastique  
Don de l'artiste  
30 x 70 cm  
2001  
LEM

**A3**



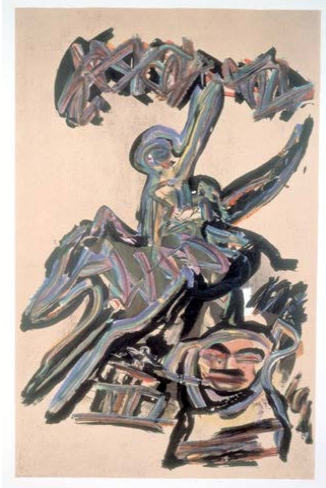
CORNEILLE  
Chat et personnage -  
Sérigraphie sur papier  
velin d'Arches 75 x 67  
cm  
1995  
LEM

## A4 LES ANIMAUX



Yannick PEN'DU  
Les joueurs du soir -  
Gravure à la pointe  
sèche, résine et  
collage (2 plaques)  
80 x 80 cm  
2001  
LEM

**A4**



Karell APPEL  
Sans titre  
Lithographie  
90 x 60 cm  
1989  
FNAC

**A4**



Alexis GORODINE  
Rider  
Gravure au carborandum  
37,5 x 35 cm  
1999  
LEM

**A4**



Sonia RENARD  
Composition angevine  
Gravure, pointe sèche,  
eau forte, aquatinte et  
chine collé  
40 X 30 cm  
1995  
LEM

**A4**



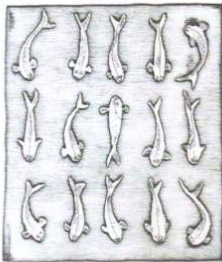
Sonia RENARD  
Série Code X : Giant  
sheep  
Fusain sur impression  
numérique  
20 x 30 cm  
2002  
LEM

**A4**



SARKIS  
Sans titre  
Photographie  
50,5x50,5cm  
1988  
FNAC

**A4**



Thierry TUFFIGO  
Les quinze poissons  
Eau-forte  
14,5 x 12 cm  
1993  
IDEE

**A4**



Jean Pierre PINCEMIN  
Sans titre  
Lithographie  
56,5 x 76,3 cm  
1989  
FNAC

**A4**



Thierry TUFFIGO  
Joueur à l'oeil de carreau  
Eau-forte et pointe  
sèche sur zinc  
15x12 cm  
1996  
LEM

**A4**



Jan VOSS  
Sous les combles  
Gravure  
108 x 76 cm  
1998  
LEM

**A4**



Sonia RENARD  
Série Code X : Griffon  
ailé  
Fusain sur impression  
numérique  
20 x 30 cm  
2002  
LEM

**A4**

## VISUEL

## INDICATIONS

## MODULE



HUBERT-DARBOIS  
Bénédicte  
Face  
Tirage argentique N& B  
sur toile  
58 x 83 cm  
2002  
LEM

**A5**  
**PHOTOGRAPHIES**



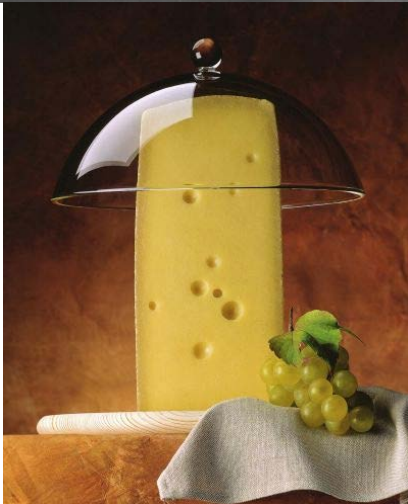
MAURIN Michèle  
Fleur de Hénné  
Tirage baryté et sels  
métalliques  
30 x 40 cm  
2002  
LEM

**A5**



LECOQ Didier  
Poids Plume  
Tirage Argentique N& B  
46 x 58 cm  
1995  
LEM

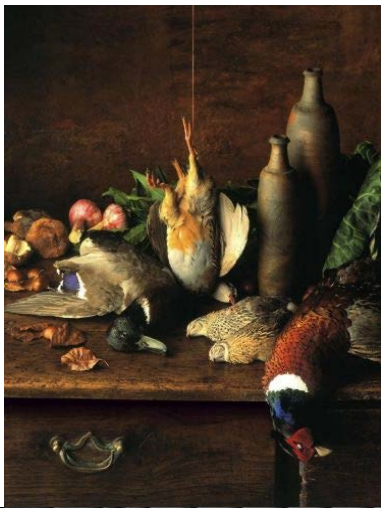
**A5**



LECOQ Didier  
Cloche à fromage  
Tirage argentique  
Couleurs  
55 x 46 cm  
1998  
LEM

**A5**





LECOQ Didier  
Nature morte aux gibiers  
Tirage argentique  
couleurs  
55 x 46 cm  
1996  
FNAC

**A5**



CUISSET Stéphane  
Berger intergalactique  
Série « Docks et Dockers  
»  
Tirage argentique N&B  
38X38 cm  
1993  
LEM

**A5**



CUISSET Stéphane  
Bouilloire  
Série « Docks et  
Dockers »  
Tirage argentique N&B  
25x25cm  
1993  
LEM

**A5**



DRAHOS Tom  
Métamorphoses  
Tirage argentique N&B  
28 x 27 cm  
1980  
LEM

**A5**



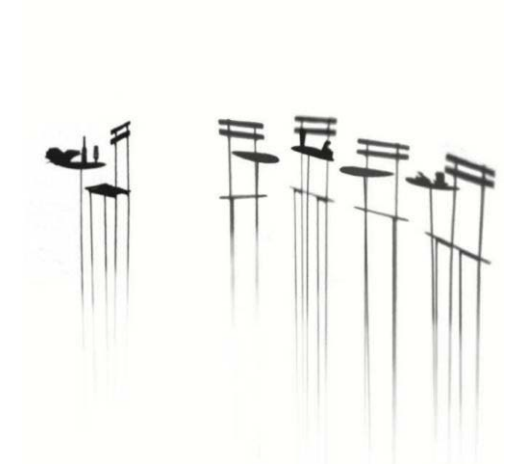
MOLINS Bernard  
Pyrénées - Extrait de la  
commande publique du  
ministère de  
l'agriculture : « L'Europe  
rurale »  
Tirage argentique N&B -  
Triptyque 48 x 23 cm -  
1990/91  
LEM

**A5**



ROUX François  
Liens, non-liens  
Photographie N° 18  
Tirage numérique N& B  
40 x 40 cm  
2002  
LEM

**A5**



ROUX François  
Liens, non-liens  
Photographie N° 15  
Tirage numérique N& B  
40 x 40 cm  
2002  
LEM

**A5**



Victorie RYBAKOVA  
Ottho –  
Tirage argentique &  
encres  
8 x 6 cm  
1992  
LEM

**A5**

*Ottho 1992*



Victorie RYBAKOVA  
Sans titre  
Tirage argentique &  
encres  
9 x 10 cm  
1992  
LEM

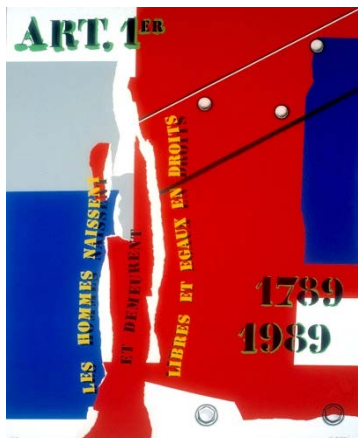
**A5**



PRIGENT René  
Ferrare – « tué par  
l'auteur » Italie  
Tirage argentique N& B  
35 x 23 cm  
1990  
LEM

**A5**

## VISUEL



## INDICATIONS

Peter KLASSEN  
Les hommes naissent et  
demeurent libres et  
égaux en droits  
sérigraphie  
96,5 x 77,7 cm - 1989  
FNAC

## MODULE

**B1**  
**L'IMAGE**



Carole BENZAKEN  
Sans titre  
Lithographie  
Imprimerie CLOT,  
BRAMSEN ET GEORGES  
56x75 cm - 1986  
FNAC

**B1**



Jean-Paul CHAMBAS  
Saint-Just - Abel Gance  
Lithographie  
76 x 56,5 cm - 1989  
FNAC

**B1**



Wolfgang GÄFGEN  
Gravure, vernis mou et  
manière noire en deux  
plaques  
Daniel Moret  
106x76 cm - 1986  
FNAC

**B1**



Eduardo ARROYO  
Waldorf Astoria  
Lithographie  
50 x 65 cm - 1989  
FNAC

**B1**



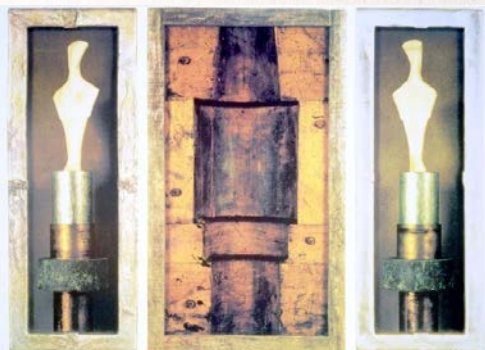
ERRO  
Paysage de la Révolution  
Sérigraphie  
73,1 x 106,2 cm - 1989  
FNAC

**B1**



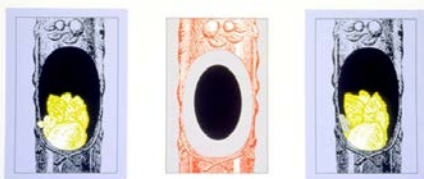
Jacques MONORY  
L'insurrection doit être  
l'état permanent de la  
République  
sérigraphie  
65 x 90 cm - 1989  
FNAC

**B1**



Pascal KERN  
Sans titre –  
sérigraphie  
75 x 65 cm - 1986  
FNAC

**B1**



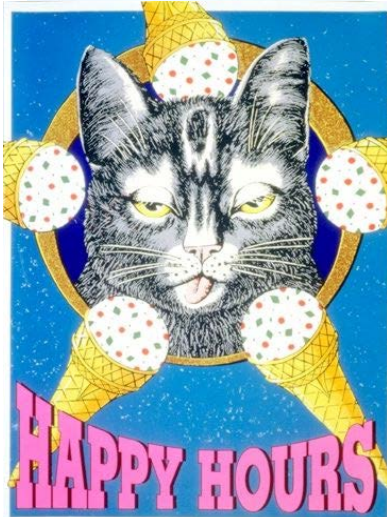
Léa LUBLIN  
Le corps amer, l'objet  
perdu de Marcel  
Duchamp  
Sérigraphie  
Eric LINARD Editions  
56x76 cm – 1986  
FNAC

**B1**



Laurent JOUBERT  
Sans titre  
Lithographie  
76x56 cm - 1896  
FNAC

**B1**



Philippe MAYAUX  
Happy hours  
Sérigraphie  
76x56 cm - 1986  
FNAC

**B1**



Hervé TELEMAQUE  
Nouvelles de France  
sérigraphie, technique  
mixte  
74,5 x 109x2 cm - 1988  
FNAC

**B1**



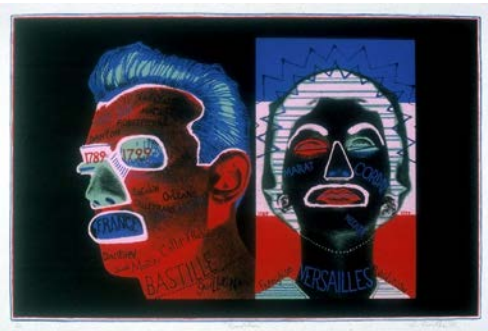
Braco DIMITRIJEVIC  
Triptychos Post  
Historicus  
Lithographie  
91,4 x 70 cm - 1989  
FNAC

**B1**



Leon GOLUB  
Hommage à David  
Lithographie  
75 x 105,5 cm - 1989  
FNAC

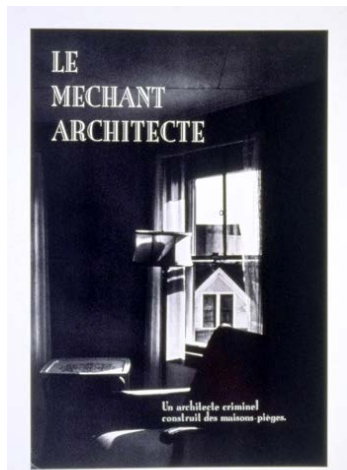
**B1**



Edward PASCHKE  
Revolution  
sérigraphie  
50,8 x 76,2 cm - 1989  
FNAC

**B1**

## VISUEL

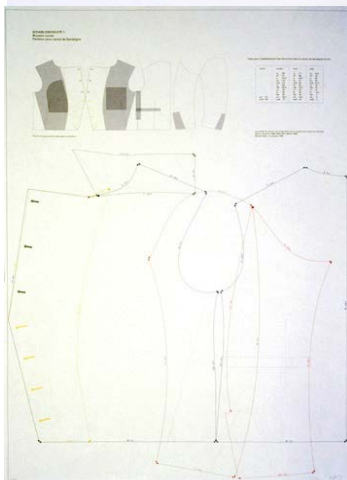


## INDICATIONS

Martine ABALLEA  
Le méchant architecte  
Phototypie  
76x56,5 cm – 1989  
FNAC

## MODULE

**B2**  
**ESPACE**  
**LITTÉRAL,**  
**ESPACE**  
**SUGGÉRÉ**



Michel AUBRY  
Schablon en suite 1,  
Blouson croisé,  
Partition pour canne de  
Sardaigne  
Sérigraphie  
105,3x75,3 cm – 1989  
FNAC

**B2**



Philippe COGNEE  
Sans titre  
Lithographie  
57x75 cm – 1989  
FNAC

**B2**



CORNEILLE  
Chat et personnage -  
Sérigraphie sur papier  
Velin d'Arches  
75 x 67 cm - 1995  
FNAC

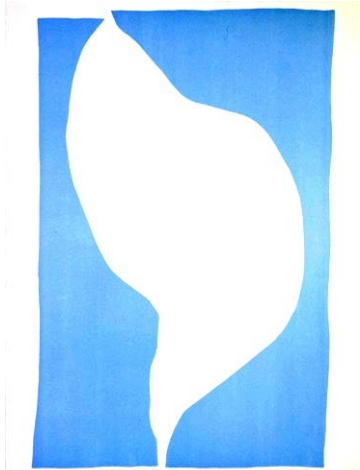
**B2**





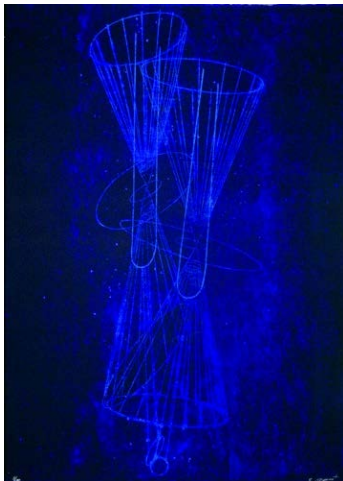
Marc LE MENE  
Chambre mentale  
Phototypie  
76x56 cm -1989  
FNAC

**B2**



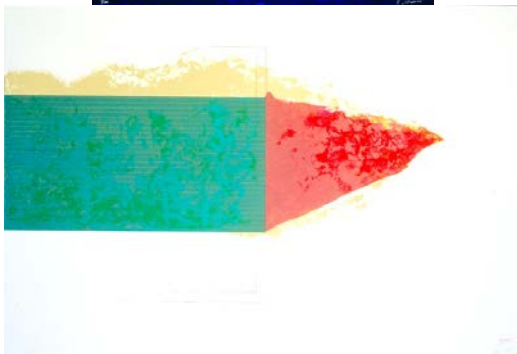
Frédérique LUCIEN  
Sans titre  
Linogravure  
56x76 cm  
1989  
FNAC

**B2**



Bernard MONINOT  
Sans titre  
Gravure  
106x75 cm – 1989  
FNAC

**B2**



Daniel POMMEREULLE  
Sans titre  
Lithographie  
75x105 cm – 1989  
FNAC

**B2**



Philippe FAVIER  
Aloïs REY  
Eau forte sur cuivre  
76x57 cm – 1989  
FNAC

**B2**



Ilya KABAKOV  
Les mots dans le ciel  
Lithographie  
79,2 x 120 cm – 1989  
FNAC

**B2**



Pierre COLLIN  
Recettes estivales  
Sérigraphie  
50x70 cm – 2007  
LEM

**B2**



Pierre COLLIN  
Carnet de recettes  
estivales- 2005 Avec  
extraits d'une modeste  
proposition/ de Jonathan  
Swift, Editions de  
l'appui-tête,  
sérigraphies,  
format plié 11x 20 cm  
LEM

**B2**



Pierre COLLIN  
La route d'Aillant  
Série en voiture/2002-  
2005  
3<sup>e</sup> état repris en 2007  
Eau forte, 30x130 cm  
LEM

**B2**



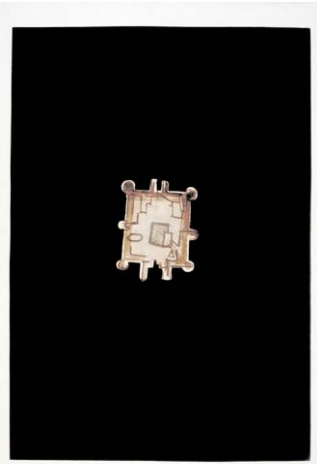
Pierre COLLIN  
Sol y sombra  
Eau forte, 45x35 cm  
2007  
LEM

**B2**



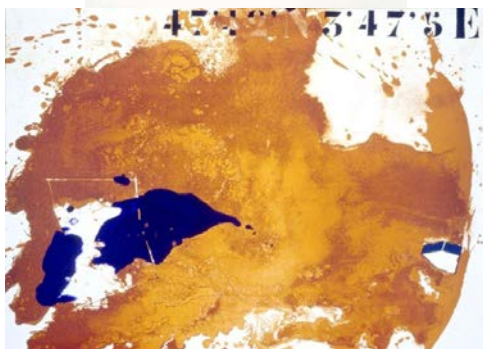
Enzo CUCCHI  
Eau forte, 67x95  
1989

**B2**



Daniel DEUZEUZE  
Sans titre  
Eau forte sur acier  
121,3x79,8, 1989

**B2**



Bertrand VIVIN  
Sans titre  
Lithographie  
56x76 cm  
1989  
LEM

**B2**

## VISUEL

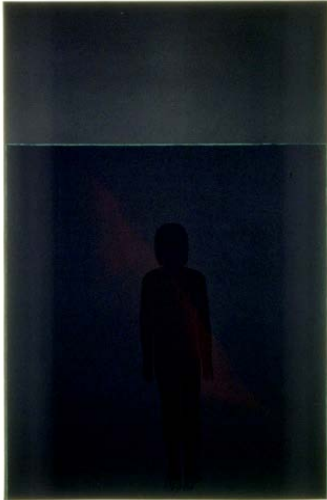
## INDICATIONS

## MODULE



Jean LARIVIERE  
Sans titre  
Phototypie  
56 x 76 cm  
1986  
FNAC

**B3**  
**LA**  
**REPRÉSENTATION**  
**HUMAINE**



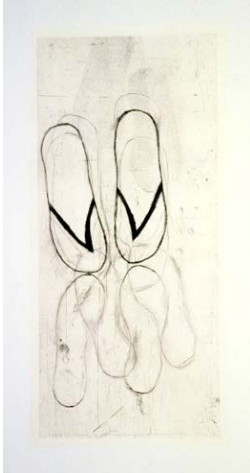
Judith REIGL  
Sans titre  
Sérigraphie  
105 x 75 cm  
1986  
FNAC

**B3**



Michel HASS  
Les Habitants  
Lithographie  
105 x 75 cm  
1986  
FNAC

**B3**



Christine CROZAT  
Voyage à travers le  
paysage amoureux  
Eau forte et pointe sèche  
106 x 76 cm  
1986  
FNAC

**B3**



Hervé DI ROSA  
Fleur de lotus  
Sérigraphie sur fond  
préparé à la laque  
arrachée  
76,5 x 57 cm  
1986  
FNAC

**B3**



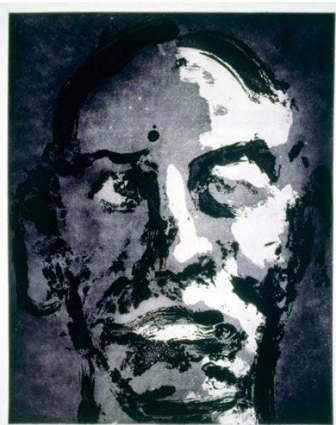
Jean Charles BLAIS  
Sans titre  
Lithographie, triptyque  
76X56,5 cm  
1989  
FNAC

**B3**



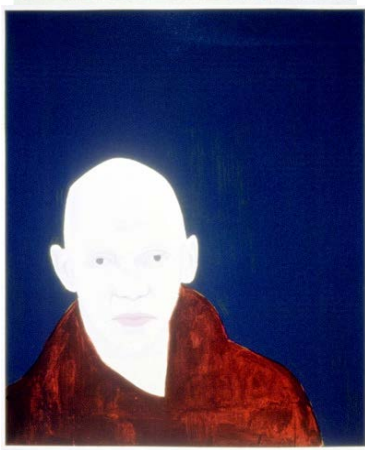
Karel APPEL  
Personnage  
Lithographie  
43X30 cm  
1979  
LEM

**B3**



Yan PEI MING  
Sans titre  
Lithographie  
76,7 x 56,1 cm  
1986  
FNAC

**B3**



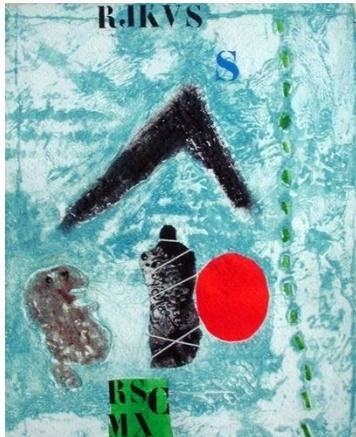
Djamel TATAH  
Sans titre  
Sérigraphie  
76,5 x 56,6 cm  
1986  
FNAC

**B3**



Ghada AMER  
Sans titre  
Sérigraphie  
74,7 x 105 cm  
1986  
FNAC

**B3**



James COIGNARD  
Spectateur et  
mannequin  
Gravure au carborandum  
37,5 x 35 cm  
1978  
LEM

**B3**



DADO  
Sans titre  
Gravure taille douce,  
eau forte et pointe sèche  
76 x 56 cm  
1986  
FNAC

**B3**



Eric DALBIS  
Sans titre  
Eau forte  
76,5 x 57 cm  
1986  
FNAC

**B3**



Philippe FAVIER  
Les poseurs de lièvres  
Eau forte sur cuivre  
32x25,1 cm  
1989  
FNAC

**B3**



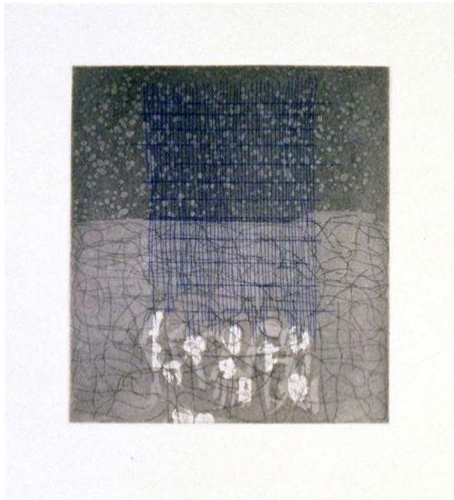
Georg BASELITZ  
Schwarz schwer Tuch 2  
Lithographie  
86x61 cm  
1989  
FNAC

**B3**

## VISUEL

## INDICATIONS

## MODULE



Alfred KENNETH  
Sans titre  
Eau forte et aquatinte  
76 x 56 cm  
1989  
FNAC

**B4**  
**SIGNE ET**  
**ÉCRITURE**



José Manuel BROTO  
Sans titre  
Lithographie  
56 x 76 cm  
1989  
FNAC

**B4**



Noël DOLLA  
Sans titre  
Eau forte  
75 x 105 cm  
1989  
FNAC

**B4**



Shirley JAFFE  
Sans titre  
Sérigraphie  
76 x 56 cm  
1989  
FNAC

**B4**

Image non disponible

Pierre TAL COAT et Jean  
DAIVE, Sans titre  
Textes et lithos (ou  
sérigraphies)  
En couleur 500ex sur  
Arches  
1975  
LEM

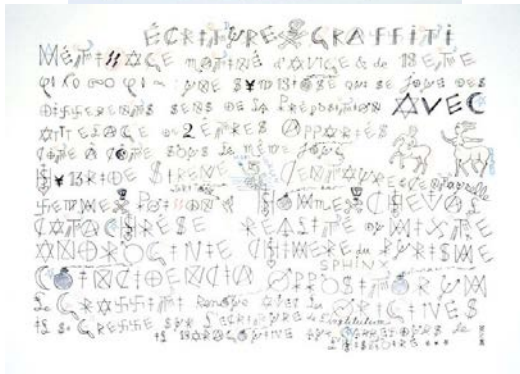
**B4**





ALAIN SECHAS  
Sans titre  
Sérigraphie  
105 x 75 cm  
1989  
FNAC

**B4**



Jacques VILLEGLE  
Sans titre  
Lithographie  
75,7 x 106 cm  
1989  
FNAC

**B4**



Jan VOSS  
Sans titre  
Pochoir  
75 x 105 cm  
1989  
FNAC

**B4**



Pierre ALECHINSKY  
Grain  
Lithographie  
38 x 55 cm  
LEM

**B4**



Joël KERMARREC  
1789 Fraternité 1989  
Gravure sur acier  
65,5 x 50,2 cm  
1989  
FNAC

**B4**



Edda RENOUF  
Chant d'alouette  
En hommage à  
Henri Bergson-  
Aquatinte et pointe  
sèche  
76,5 x 57,5 cm  
1989  
FNAC

**B4**



Dominique LABAUVIE  
ans titre  
Aquatinte  
76,2x58,5  
1989

**B4**

## VISUEL



## INDICATIONS

Jean LE GAC  
Sans titre  
Sérigraphie avec  
photographie  
76 x 56,6 cm - 1989  
FNAC

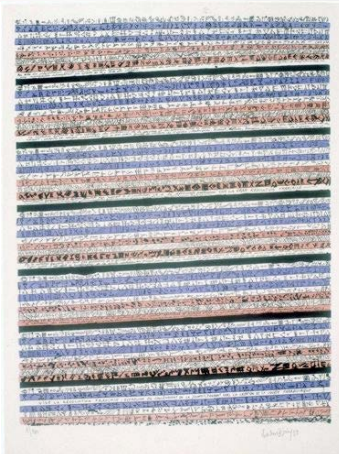
## MODULE

**C1**  
**ESTAMPES ET**  
**RÉVOLUTION,**  
**200 ANS APRÈS**



BEN  
La liberté ou la mort  
Peinture acrylique à la  
bombe  
54,8 x 75 cm – 1989  
FNAC

**C1**



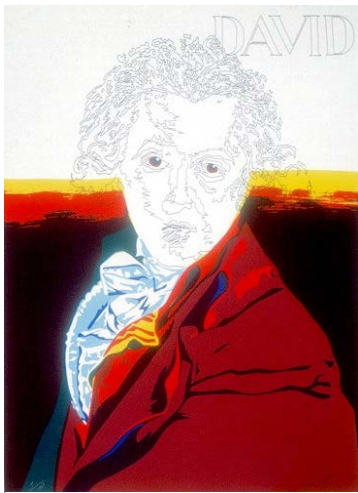
Isidore ISOU  
La révolution française  
expression  
du soulèvement de la  
jeunesse  
Lithographie  
72,3 x 54,8 cm - 1989  
FNAC

**C1**



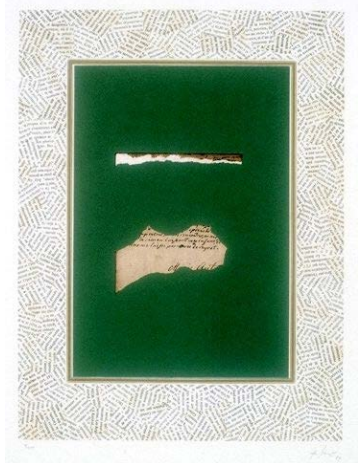
Jean Michel ALBEROLA  
Chante –moi un monde  
nouveau,  
le monde est  
transfiguré  
et tous les cieux exultent  
1889-1989  
Lithographie et offset  
56,8 x 76,3 cm - 1989  
FNAC

**C1**



Bernard RANCILLAC  
David  
Sérigraphie  
74,8 x 55 cm - 1989  
FNAC

**C1**



Jiri KOLAR  
Il était une fois une  
reine  
Lithographie  
75,5 x 54 cm - 1989  
FNAC

**C1**



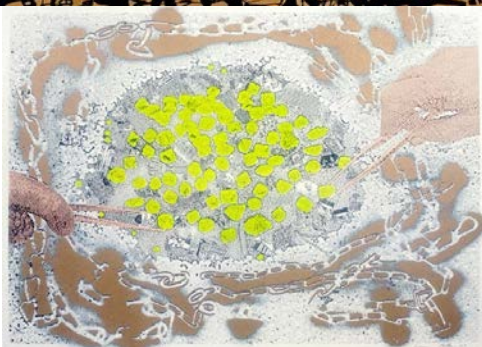
Gérard TITUS CARMEL  
Interieur v  
Estampe au pochoir, sur  
tracé noir en  
Sérigraphie  
**12,5 x 80 cm - 1988**  
FNAC

**C1**



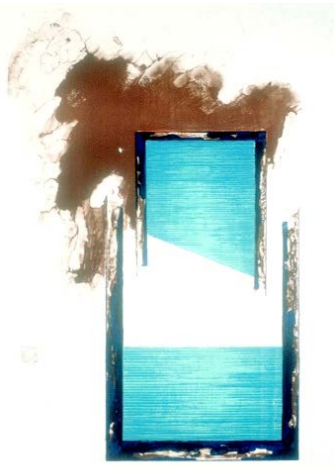
Antonio SAURA  
Sans titre  
Lithographie  
57,5 x 86,5 cm - 1989  
FNAC

**C1**



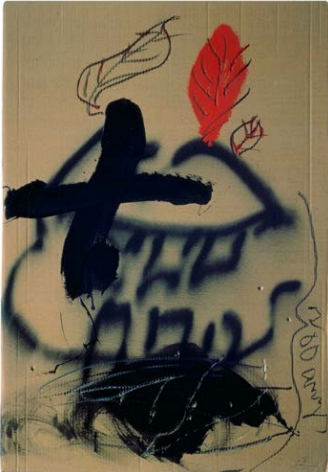
Sigmar POLKE  
Sans titre  
Lithographie  
58 x 82 cm - 1989  
FNAC

**C1**



Daniel POMMEREULLE  
1793  
lithographie  
90 x 61 cm - 1989  
FNAC

**C1**



Antoni TAPIES  
200 Anys  
Lithographie  
90 x 63 cm - 1989  
FNAC

**C1**



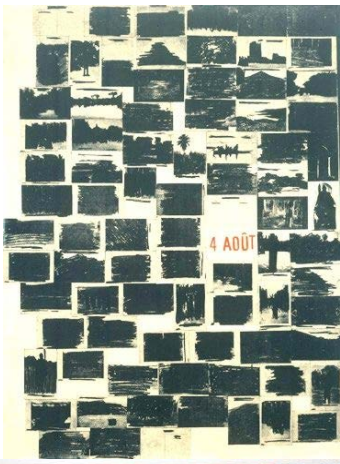
Fodé CAMARA  
Symbole d'unité  
Lithographie 7 couleurs  
91 x 61 cm  
1989  
FNAC

**C1**



Barbara KRUGER  
Sans titre  
Sérigraphie  
91,5 x 90,8 cm - 1989  
FNAC

**C1**



Pierre BURAGLIO  
4 août – 1989  
Photogravure  
126,2 x 93 cm  
FNAC

**C1**



Jorg IMMENDORFF  
Feu du monde  
Linogravure  
124,5 x 99,7 cm- 1989  
FNAC

**C1**



Arnulf RAINER  
Robespierre  
Héliogravure  
53,1 x 37,5 cm - 1989  
FNAC

**C1**

## VISUEL



## INDICATIONS

Agathe MAY  
Sans titre  
Sérigraphie  
76 x 56 cm  
Atelier de l'ESA, Lorient  
(avec la collaboration de  
Marie-Claire Corbel)  
2008  
LEM

## MODULE

### C3 UNE VILLE, DES ARTISTES



Gilgian GELZER  
Sans titre  
Sérigraphie aléatoire,  
56 x 76 cm  
Atelier Eric Seydoux,  
Paris  
2008  
LEM

C3



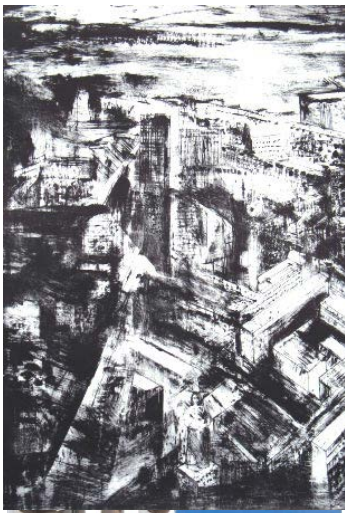
Marc  
DESGRANDCHAMPS  
Mnémosyne  
Lithographie à passage  
76 x 56 cm  
Atelier Michaël  
Woolworth, Paris  
2008  
LEM

C3



MUZO  
Sans titre  
Gravure en taille-douce,  
eau-forte et aquatinte  
76 x 56 cm  
Atelier Olaf Idalie, Paris  
2008  
LEM

C3



Frédéric PAJAK  
Aujourd'hui  
Lithographie,  
56 x 76 cm  
Atelier Clot et Bramsen,  
Paris  
2008 LEM

**C3**



Bernard MOLINS  
Voyage à Lorient, extrait  
Impression jet d'encre  
pigmentaires  
sur papier fine art  
56 x 76 cm  
Atelier Bahuon,  
Hennebont  
2008 LEM

**C3**



Marie-Claire CORBEL  
Autoportrait au masque  
de goéland  
Sérigraphie et taille-  
douce  
56 x 76 cm  
Imprimé par l'auteur à  
l'ESA de Lorient  
2008  
LEM

**C3**



Frédéric MALETTE  
Chimère lorientaise  
Sérigraphie  
56 x 76 cm  
Atelier du lycée E. Zola,  
Hennebont  
Enseignant Emmanuel  
Mauger  
2008  
LEM

**C3**





Thibault LE GUILLOU  
Sans titre  
Sérigraphie  
56 x 76 cm  
Imprimé par l'auteur à  
l'Atelier  
du lycée E. Zola,  
Hennebont  
2008 LEM

**C3**



WILLEM  
Figures lorientaises  
Sérigraphie  
76 x 56 cm  
Atelier du lycée E.Zola,  
Hennebont  
Enseignant Emmanuel  
Mauger  
2008 LEM

**C3**